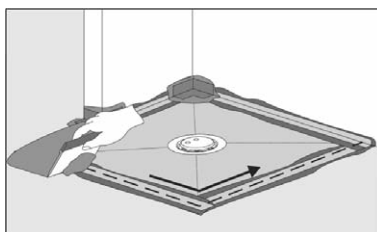
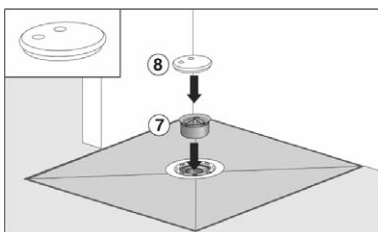
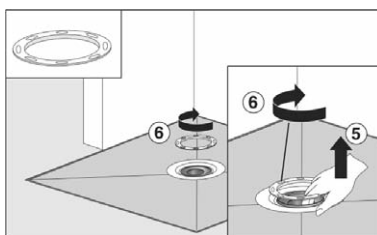
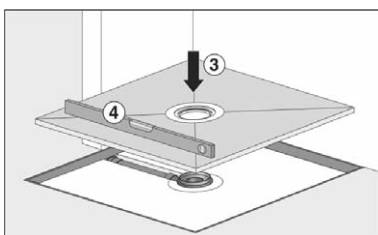
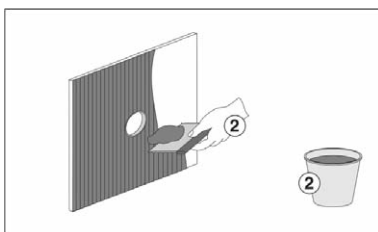


Model SWTQ v řezu



PODSTAVNÉ VANIČKY SWT

- Vysoce kvalitní podstavné desky pod dlažbu.
- Podstavné desky jsou z tvrdého extrudovaného polystyrenu EPS 100 a mají spád 2 %.
- Vodotěsná netkaná textilie s hydrofobní úpravou je nalepena na podstavovou desku.
- Na podstavné desky lze postavit standardní zástěny o šířce 900 mm.
- Sifon SIWT30 o průměru 50 mm s bočním odtokem; výška hladiny 30 mm.
- Sifon je v podstavné desce utěsněn pomocí gumového kroužku a zafixován.
- Průtočnost 49 l/min.

Typ	Popis	Šířka	Rádus	Výška	Cena bez DPH	Cena s DPH 20 %
SWTQ 0900	Čtverec + sifon SIWT30	870 x 870	—	40	5 300 Kč	6 360 Kč
SWTR 550 900	Čtvtkrh + sifon SIWT30	870 x 870	550	40	4 900 Kč	5 880 Kč