

# PROTOKOL O ZKOUŠCE

**Evidenční číslo:** RO – 03/2008

**Předmět zkoušky:** Sprchová zástěna – zkouška odolnosti proti korozi podle EN 14428, kapitola 4.4.2

**Výrobce:** RONAL CR s.r.o., Jungmannova 1117, Jičín

**Místo provedení zkoušky:** zkušební laboratoř RONAL CR, Jičín

**Datum provedení zkoušky:** 14.3.– 8.4.2008

**Datum vystavení protokolu:** 15.7.2008

**Počet stran:** 2

**Strana číslo:** 1

**Počet stran příloh:** 2

Pořizování kopií a překladů, použití protokolu pro jiné další účely (reklamy, výtahy z protokolu) jen se souhlasem výrobce. Bez souhlasu výrobce je možné tento protokol reprodukovat jen jako celek.

**Normativní podklady:**

EN 14428 (2005) Sprchové zástěny – funkční požadavky a testovací metody  
ČSN ISO 2409 Mřížková zkouška  
ISO 7599 Anodizace hliníku a jeho slitin – Obecný popis pro anodicky oxidované nátěry hliníku

**Vzorky:**

Ke zkoušce odolnosti byl náhodně vybrán vzorek profilu 40300.

**Metrologické zabezpečení zkoušky:**

Zkouška odolnosti byla provedena v klima komoře WEISS, typ SC1000, ev.č. 50051, kalibrace do 08/08.  
Složení zkušební lázně: NaCl 50g/l, CuCl<sub>2</sub> 0,26g/l, kyselina octová pro pH 3,1 – 3,3.  
Měření tloušťky nátěru provedeno kalibrovanými měřidly:  
Přístroj na měření tlouštěk povrchových úprav: Minitest 600N2, ev.č.18005, kalibrace do 05/09.

**Výsledky zkoušky:**

Zkouška odolnosti proti korozi podle EN 14428 kapitola 4.4.2, ISO 2409.  
Doba trvání zkoušky: 624hod

**Doplňková informace dle ČSN ISO 2409, příloha A**

- a) materiál: hliník AlMgSi 0,5; tl. 1±0,2mm
- b) metoda nanášení: elektrostaticky
- c) doba a podmínky vypalování. 10min/200°C
- d) doba a podmínky kondicionování: ne
- e) tloušťka zaschlého nátěru, počet vrstev: 70µm; 1 vrstva
- f) teplota a vlhkost vzduchu při zkouškách: 21°C. 55%
- g) vyhodnocení zkoušky: vyhovuje
- h) použitý řezný nástroj: ruční
- i) požadované vlastnosti vyjádřené v klasifikačních stupních: ≤2

Poznámka: Výsledek zkoušky fotograficky dokumentován v příloze.

**Odborné stanovisko:**

Požadavek EN 14428, kapitola 4.4.2: minimální přilnavost barviv na povrchu s vypáleným práškovým pigmentem musí odpovídat hodnotám příčného řezu ≤ 2 (ČSN ISO 2409).

Vzorek po provedení zkoušky: bez závad, klasifikační stupeň **1**

Stanovisko: **vyhovuje**

**Prohlášení:**

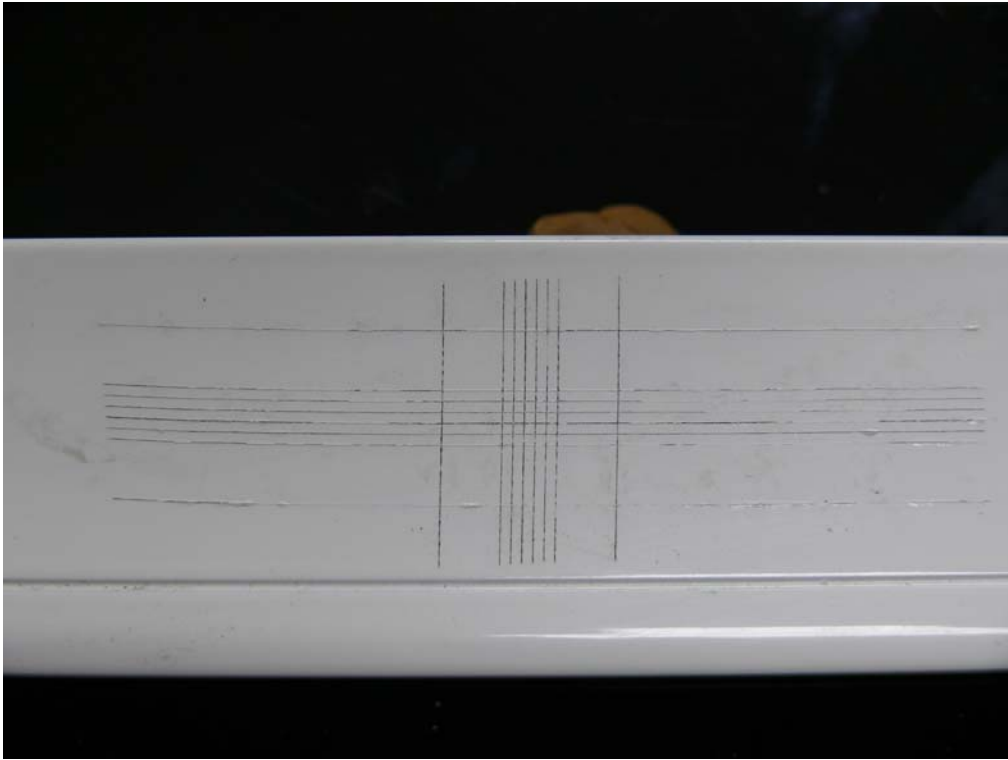
Výsledky zkoušek uvedené v tomto protokolu se týkají pouze předmětu zkoušky a nenahrazují jiné dokumenty, např. správního charakteru, vydávané jinými orgány podle zvláštních předpisů.

**Zkoušku provedli:**


Ondřej Škoda, Michal Oborník

**Protokol vyhotovil a za správnost a platnost odpovídá:**

Ondřej Škoda



Profil 40300: stav po zkoušce v klima komoře.

 <b>RONAL</b> SANITÁRNÍ TECHNIKA	Kontrolní zpráva - výstupní kontrola lakovny	Kontrolováno dne:	15.7.08
		Kontrolor:	130
Číslo dílu:	40506/773	Číslo DZ:	189 495
		Množství na zakázce:	

		Druh vady:					Neopravitelné zmetky	Přepracování	Odlak
Vady obrobny		Hrana - řez							
		Poškození - deformace tvaru					6		
		Prolis							
		Otřep vrtání							
		Odřený povrch							
Vady lakovny		Příliš malá tloušťka laku							
		Struktura povrchu "pomeranč"							
		Příliš velká tloušťka laku							
		Mikroporovitost - "jehlové vpíchy"							
		Mnoho laku na hraně							
		Hliníkové třísky v laku							
		Ostatní nečistoty v laku						2	
		Odřený povrch							
Optimální tl. laku (µm): 70 - 100	Měření tloušťky laku	Bod 1	Bod 2	Bod 3	Bod 4	Bod 5	Bod 6	Bod 7	
	Měření 1	102	92	96	86	86	12	95	
Celkem						6	2		
Celkem i.O.						286			
Poznámka									