

PROTOKOL O ZKOUŠCE

Evidenční číslo: RO – 02/2008

Předmět zkoušky: Sprchová zástěna – zkouška odolnosti proti korozi podle EN 14428, kapitola 4.4.2

Výrobce: RONAL CR s.r.o., Jungmannova 1117, Jičín

Místo provedení zkoušky: zkušební laboratoř RONAL CR, Jičín

Datum provedení zkoušky: 15.7.2008

Datum vystavení protokolu: 15.7.2008

Počet stran: 2

Strana číslo: 1

Počet stran příloh: 2

Pořizování kopií a překladů, použití protokolu pro jiné další účely (reklamy, výtahy z protokolu) jen se souhlasem výrobce. Bez souhlasu výrobce je možné tento protokol reprodukovat jen jako celek.

Normativní podklady:

EN 14428 (2005)	Sprchové zástěny – funkční požadavky a testovací metody
ČSN ISO 2409	Mřížková zkouška
ISO 7599	Anodizace hliníku a jeho slitin – Obecný popis pro anodicky oxidované nátěry hliníku

Vzorky:

Ke zkoušce odolnosti byl náhodně vybrán vzorek profilu 40308.

Metrologické zabezpečení zkoušky:

Měření tloušťky nátěru provedeno kalibrovanými měřidly:

Přístroj na měření tlouštěk povrchových úprav: Minitest 600N2, ev.č.18005, kalibrace do 05/09.

Výsledky zkoušky:

Zkouška odolnosti proti korozi podle EN 14428 kapitola 4.4.2, ISO 2409.

Doplňková informace dle ČSN ISO 2409, příloha A

- materiál: hliník AlMgSi 0,5; tl. $1 \pm 0,2$ mm
- metoda nanášení: elektrostaticky
- doba a podmínky vypalování. 10min/200°C
- doba a podmínky kondicionování: ne
- tloušťka zaschlého nátěru, počet vrstev: 87µm; 1 vrstva
- teplota a vlhkost vzduchu při zkouškách: 21°C. 55%
- vyhodnocení zkoušky: vyhovuje
- použitý řezný nástroj: ruční
- požadované vlastnosti vyjádřené v klasifikačních stupních: ≤ 2

Poznámka: Výsledek zkoušky fotograficky dokumentován v příloze.

Odborné stanovisko:

Požadavek EN 14428, kapitola 4.4.2: minimální přilnavost barviv na povrchu s s vypáleným práškovým pigmentem musí odpovídat hodnotám příčného řezu ≤ 2 .

Vzorek po provedení zkoušky: bez závad , klasifikační stupeň 1

Stanovisko: **vyhovuje**

Prohlášení:

Výsledky zkoušek uvedené v tomto protokolu se týkají pouze předmětu zkoušky a nenahrazují jiné dokumenty, např. správního charakteru, vydávané jinými orgány podle zvláštních předpisů.

Zkoušku provedli:

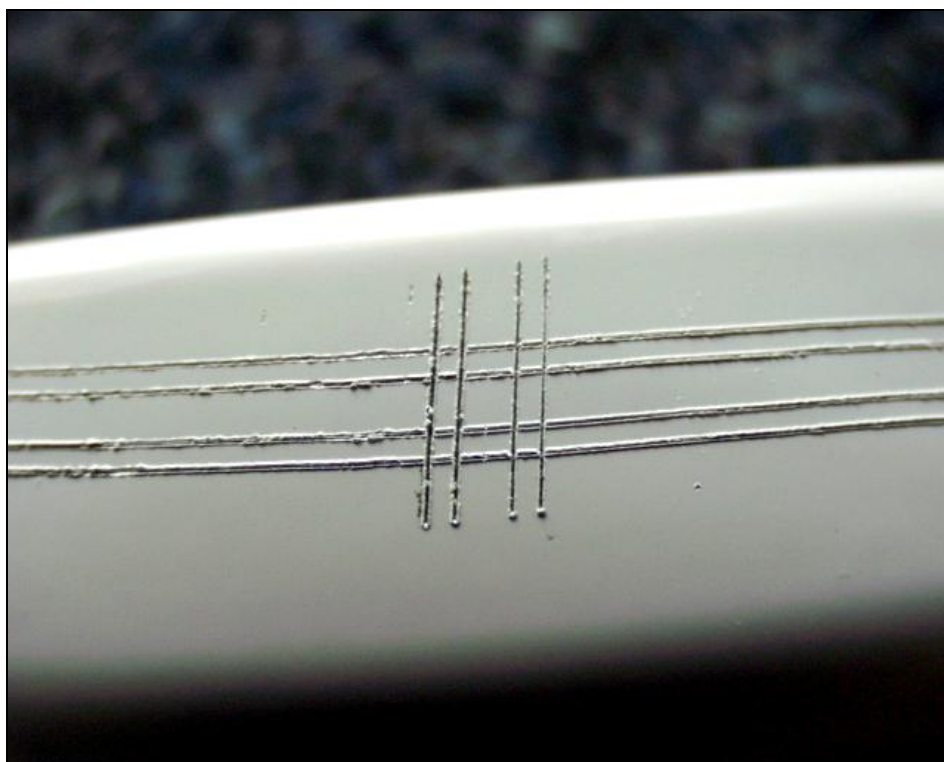
Ondřej Škoda, Michal Oborník

Protokol vyhotovil a za správnost a platnost odpovídá:


Ondřej Škoda



Profil 40308: stav před provedením zkoušky.



Profil 40308: stav po provedení zkoušky.

	Kontrolní zpráva - výstupní kontrola lakovny	Kontrolováno dne:	15.7.08
		Kontrolor:	130
Číslo dílu:	40502/773	Číslo DZ:	189 495
		Množství na zakázce:	

		Druh vady:					Neopravitelné zmetky	Přepřevládání	Odlak
Vady obrobny		Hrana - řez							
		Poškození - deformace tvaru					6		
		Prolis							
		Otřep vrtání							
		Odřený povrch							
Vady lakovny		Příliš malá tloušťka laku							
		Struktura povrchu "pomeranč"							
		Příliš velká tloušťka laku							
		Mikropórovitost - "jehlové vpíchy"							
		Mnoho laku na hraně							
		Hliníkové třísky v laku							
		Ostatní nečistoty v laku						2	
		Odřený povrch							
Optimální tl. laku (μm): 70 - 100	Měření tloušťky laku	Bod 1	Bod 2	Bod 3	Bod 4	Bod 5	Bod 6	Bod 7	
	Měření 1	102	92	96	86	86	12	95	
Celkem						6	2		
Celkem i.O.						286			
Poznámka									